

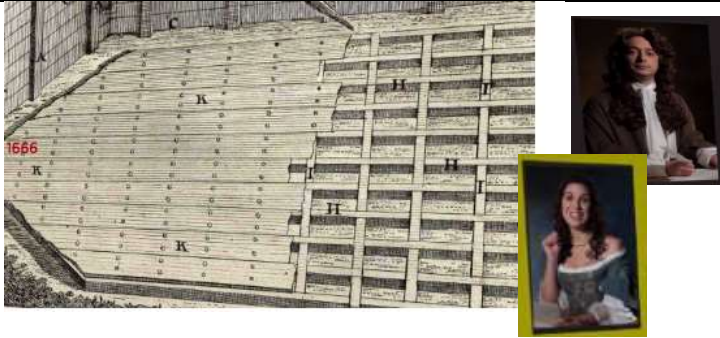



# Questionnaire spectacle audiovisuel – niveau collège

Que représente pour toi le site de la Corderie et son parc ? Coche les activités que tu y pratiques.

- Vélo
  Autre :
- Skate / roller
- Médiathèque
- Pique-nique
- Musique

<p><b>1944</b></p> 	<p>1. A partir des explications de ce Rochefortais, explique ce qui est arrivé à la Corderie en 1944.</p>
<p><b>1666</b></p> 	<p>2. Pourquoi avoir choisi Rochefort pour construire l'arsenal du roi en 1666 ?</p>
<p><b>1666</b></p> 	<p>3. Pourquoi est-il compliqué de construire la Corderie sur les bords de Charente ?</p> <p>4. Quelle solution l'architecte François Blondel (1628-1686) adopte-t-il ?</p>
<p><b>1666</b></p> 	<p>5. Quel est le style architectural de la Corderie ?</p> <p>6. A quoi devait ressembler la Corderie ?</p>

1686



7. Quand débute l'activité de la Corderie ?

8. Après 20 ans de fonctionnement, quels sont les problèmes de la Corderie ?

1770-1840



9. Pourquoi les années 1770-1840 correspondent-elles aux années fastes (de gloire) pour la Corderie ?

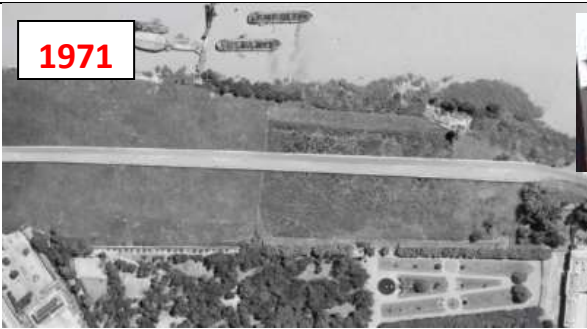


10. Quand la Corderie cesse-t-elle son activité ? Pourquoi ?

11. Que devient la Corderie ? Donne 2 exemples de ses nouvelles utilisations.

12. Quand l'arsenal ferme-t-il définitivement ?

1971



13. Après l'incendie en 1944, la Corderie est abandonnée jusqu'en 1964. Suivent des travaux de défrichages. Quel projet est ensuite envisagé sur le site de la Corderie en 1971 ?

14. Pourquoi n'est-ce pas possible ?

1972-1988



15. La Corderie est entièrement reconstruite après avoir été rachetée par la Mairie de Rochefort. Cite des exemples de l'aménagement du site.

# REPONSES QUESTIONNAIRE SPECTACLE AUDIOVISUEL - niveau collège

1944



16. A partir des explications de ce Rochefortais, explique ce qui est arrivé à la Corderie en 1944 ?

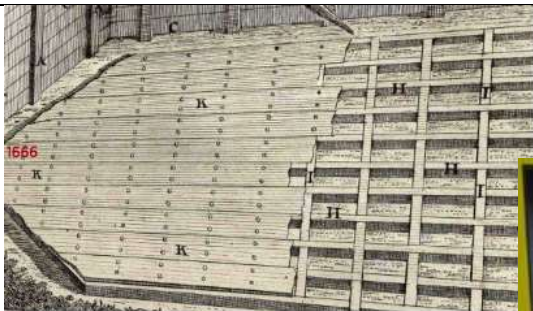
**La Corderie est incendiée par l'armée allemande au moment de la Libération, dans le contexte de la Seconde Guerre mondiale.**

1666



17. Pourquoi avoir choisi Rochefort pour construire la Corderie royale en 1666 ?

**Le site est au bord de la Charente, naturellement protégé et à proximité de l'océan.**



18. Pourquoi est-il compliqué de construire la Corderie sur les bords de Charente ?

**C'est une zone de marais avec de la vase, qui rend compliqué les fondations d'un bâtiment de pierres.**

19. Quelle solution l'architecte François Blondel (1628-1686) adopte-t-il ?

**La Corderie repose sur un radier de bois (un socle).**



20. Quel est le style architectural de la Corderie ?

**La Corderie est construite en style classique (symétrie, fenêtres surmontées de frontons triangulaires et cintrés).**

21. A quoi devait ressembler la Corderie ?

**La Corderie devrait ressembler à un palais.**

1686



22. Quand débute l'activité de la Corderie ?  
**Après 3 ans de construction, l'activité de la Corderie débute en 1669.**
23. Après 20 ans de fonctionnement, quels sont les problèmes de la Corderie ?
- **Le bâtiment est trop étroit**
  - **Les marais sont insalubres, il y a des moustiques**
  - **Le bâtiment s'envase**
  - **Les bateaux doivent être tirés pour rejoindre l'océan.**

1770-1840



24. Pourquoi les années 1770-1840 correspondent aux années fastes (de gloire) pour la Corderie ?
- C'est une période de guerres avec des batailles navales, nécessitant la construction de nombreux bateaux et donc de cordage.**



25. Quand la Corderie cesse-t-elle son activité ? Pourquoi ? **La Corderie ferme en 1862, désormais les cordages sont en acier depuis la révolution industrielle.**
26. Que devient la Corderie ? Donne 2 exemples de ses nouvelles utilisations.
- **Artillerie (stockage d'armes)**
  - **Atelier de peinture navale**
27. Quand l'arsenal ferme-t-il définitivement ?
28. **1927**

1971



29. Après l'incendie en 1944, la Corderie est abandonnée jusqu'en 1964. Suivent des travaux de défrichages. Quel projet est ensuite envisagé sur le site de la Corderie en 1971 ?
- Une route est prévue sur le site, avec destruction de la Corderie.**
30. Pourquoi n'est-ce pas possible ? **La Corderie est classée Monument historique en 1967.**

1972-1988



31. La Corderie est entièrement reconstruite après avoir été rachetée par la Mairie de Rochefort. Cite des exemples de l'aménagement du site.
- **Aménagement du parc et des abords de la Charente**
  - **Labyrinthe (1991)**
  - **Construction de L'Hermione à partir de 1997.**